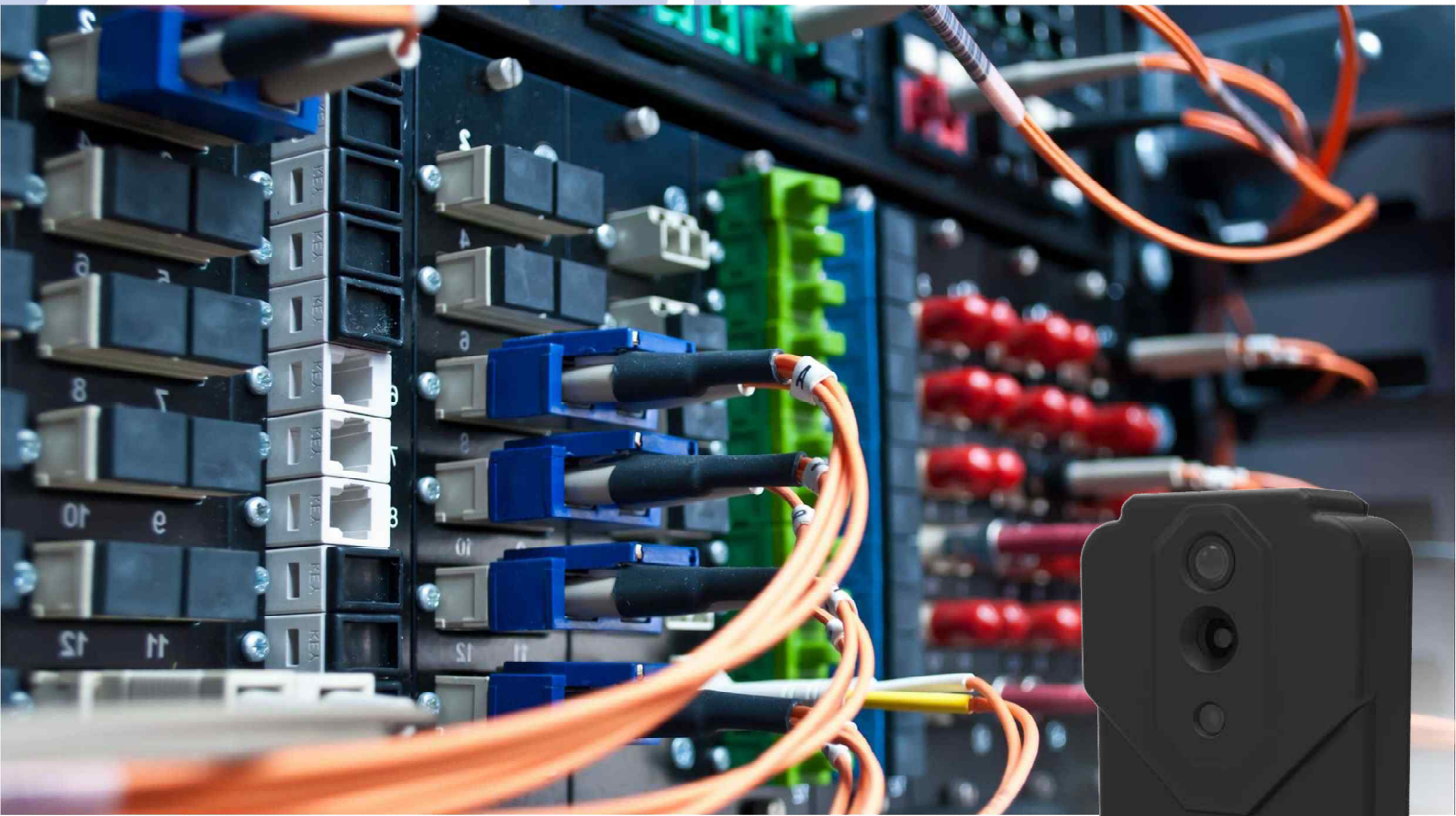
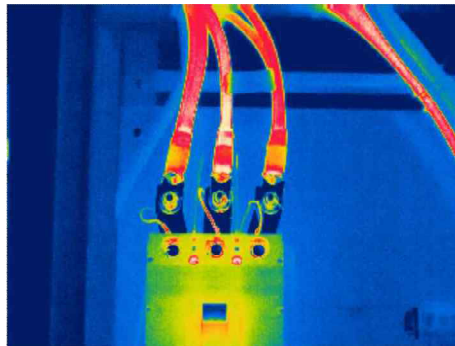
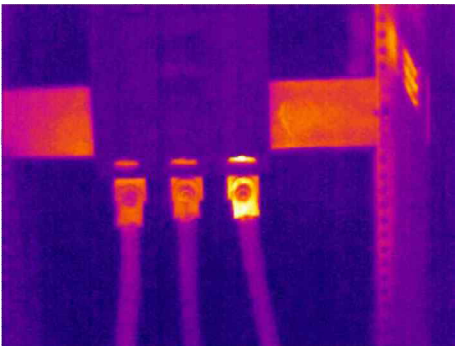


산업용 열화상카메라
TPV-IASW-M2



- ◆ 160x120 화소의 비냉각형 열화상카메라
- ◆ FOV 60°의 넓은 화각
- ◆ 고화질 칼라카메라 내장
- ◆ 열화상/실화상 이미지 오버레이 기능
- ◆ 영상 및 온도 데이터 출력
- ◆ 이더넷 연결포트, 표준 TCP/IP, ONVIF 지원
- ◆ Area 6ea, Spot 6ea 지원





열화상 카메라

센서	비냉각식 마이크로볼로미터
화소수	160 x 120
파장 범위	8~14um
출력 프레임	9 fps
온도 정밀도	100mK (0.10°C @30°C)
화각 (FOV)	60° x 45°
최소 초점거리	0.1m
렌즈	6.6mm Fixed Lens
이미지 기술	고정밀 이미지 오버레이 기술
칼라 설정	6 Color

온도 측정

측정 범위	-20°C ~ 250°C
측정 오차	±2% 또는 ±2°C
온도 교정	서터 타입, 자동/수동
측정 기능	Area 6ea (평균, 최고, 최저), Spot 6ea

실화상 카메라

센서	고화질 CCD 채용
화각 (FOV)	열화상 렌즈에 따름

부가 기능

온도 데이터	Raw 데이터 제공, 이미지 데이터 온도분석 가능
보정 기능	방사율 보정 (0.01~1.0), 환경온도 보정, 대기투과율 보정
이미지 저장	내장 메모리 카드, MPEG4, JPEG

사용 전원

입력 전원	DC 12V 아답터
소비 전력	3W 이하

네트워크

통신	100Mbps, TCP/IP, ONVIF
설정 및 제어	Web 뷰어를 통한 설정 및 제어

동작 환경 및 적합성

동작 온도	-15°C ~ 50°C
보호 등급	IP54
충격 등급	25G, IEC68-2-29
진동 등급	2G, IEC68-2-6
전자파 적합성	CE, FCC
유해물질 적합성	RoHS/PAHs

외형

크기	56 x 84 x 30mm
무게	150g

※ 상기 규격이나 외형은 성능향상을 위하여 사전예고 없이 변경될 수도 있습니다.