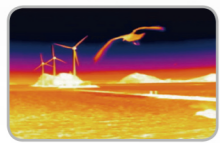


ULTIMATE SURVEILLANCE SOLUTION



열화상 카메라



IP66 등급의 생활방수

TPV-HW는 Microbolometer 열 이미징 센서가 장착 되고 안정적인 고정형 야간 감시 카메라입니다. QIET(Quality Imaging Enhancement Technology, 이미지 품질 향상 기술), AOZ(Advanced Optimal Zoom, 최적의 고급 줌) 기능이 내장되어 감시 거리가 짧거나 중간범위에서 이상적이며, 열악한 기상 조건에서도 놀랍고 선명하고 상세한 영상을 제공합니다.

FEATURES

Thermal Imaging Camera

- QUET(이미지 품질 향상 기술)로 인한 최대 640 x 480 해상도
- AOZ (Advanced Optimal Zoom, 최첨단 '줌' 기술)
- TEC (Thermo Electric Controller) 내장
- NETD : <50mk
- 온도 측정 모델 가능 (옵션)

Mechanism

- IP66
- 외장형 OSD 메뉴 제어판 (오픈 타입)
- 1,000 시간 염수 분무 테스트 통과 (옵션)
- 케이블을 숨길 수 있는 배선함 포함
- 조절 쉬운 3축 브라켓 설계

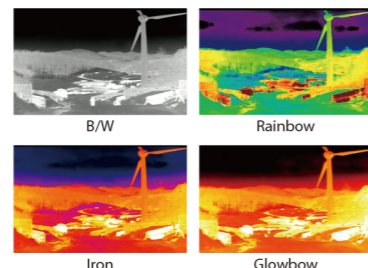


높은 성능의 NETD 60mK & 고해상도 제공



NETD 60mK의 높은 성능을 제공합니다. NETD값이 낮을수록 선명한 이미지와 높은 정확도를 보입니다. 또한 특허기술로, 640x480 해상도의 깨끗하고 선명한 영상을 제공합니다.

다양한 색상 유형

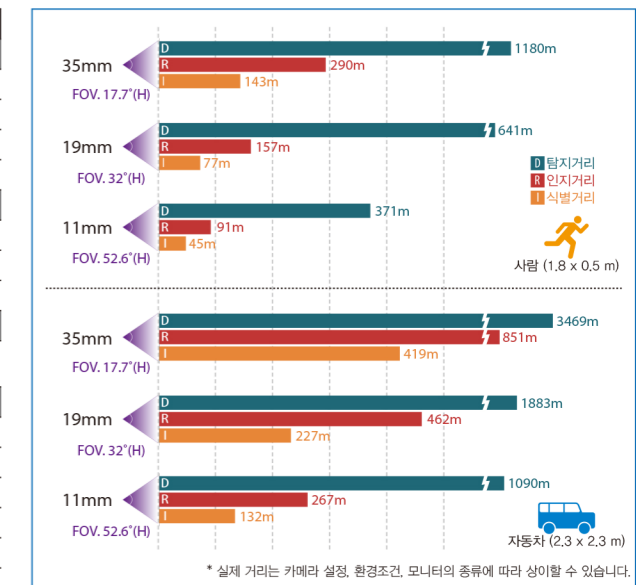


TBT TPV-HW 시리즈는 4가지 유형의 색상 설정이 가능합니다. 각 유형별로 색상 반전이 가능하여 총 8개 유형의 색상을 사용할 수 있습니다.

주요사항 * 사양은 공지 없이 바뀔 수 있습니다.

THERMAL IMAGING	
센서	Uncooled A-Si Microbolometer
촬상 소자	17μm
픽셀 피치	8 ~ 14μm
열 감도 / NETD	0.05°C / 50mK (@30°C / F1.0)
VIDEO	
출력 주파수	NTSC : 59.94Hz (30fps), PAL : 50Hz (25fps)
영상 출력	CVBS : 1.0Vp-p/75Ω
해상도	640 x 480
LENS	
LENS	19mm (FOV 32° x 24.2°)[기본] 11mm (FOV 52.6° x 40.7°) / 35mm (FOV 17.7° x 13.3°)[옵션]
기능	
Calibration	Auto / Manual / Interval (10sec~3,600sec, 10sec 단위)
이미지 플립	Vertical, Horizontal ON / OFF
Inverse 모드	ON / OFF
Freeze 모드	ON / OFF
AGC	OFF / ON / Fixed(Freeze)
AGC 모드	MODE1 / MODE2 / MODE3 / MODE4
AGC 한도	5 스텝 (x1 / x1.5 / x2 / x2.5 / x3)
MIDE(Multi-contrast IDE)	ON(64 스텝) / OFF
이미지 모드	5 모드 (Rainbow / Iron / Glowbow / 2Color / B/W)
출력 방식	NTSC / PAL
D-ZOOM	x4 (120 스텝) 연속 D-Zoom
Menu	OSD 메뉴 제공
기구	
외형치수	337.1mm(W) x 273.6mm(H) x 153.7mm(D)
무게	2350g
인증	CE, FCC, IP66
전원	
소비 전력	DC12V 0.35A 4.2W (표준) DC12V 1.1A 13.2W (최대)
소비 전류	DC12V 1.5A
기타	
외부 인터페이스	Rs-485 (Pelco-D 2400 / 4800 / 9600bps), KEYPAD (5Key)
작동 온도	-35°C ~ 55°C

RANGE PERFORMANCE (LENS OPTIONS)



IP66 등급의 방진/방수 설계



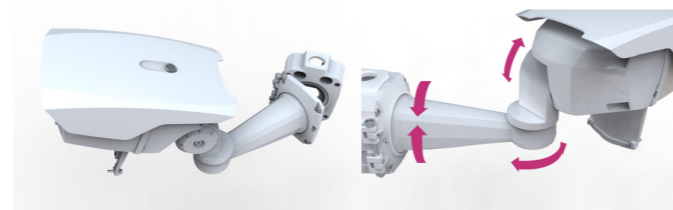
IP 등급은 보안 솔루션에서 매우 중요한 부분으로 방진과 방수에 대한 등급입니다. IP66 등급의 방진/방수로 야외에서 사용하기 적합하도록 설계 되어 있습니다.

TPV-HW 세부사항



1. 열화상 카메라
2. 본체
3. 콘트롤 판
4. 선 바이저
5. 브라켓
6. 전기 배선함

브라켓 & 전기 배선함



3축 브라켓에 의한 쉬운 조정과 내장 배선함으로 설치가 매우 쉽습니다.

오픈 타입 제어판



TBT TPV-HW는 플립 다운 방식 콘트롤러를 채용하고 있어, 설치 후에도 간편하게 OSD 메뉴 등의 기능을 조절할 수 있습니다.

외관도

